



**КОМИТЕТ ИМУЩЕСТВЕННЫХ ОТНОШЕНИЙ
АДМИНИСТРАЦИИ ПЕРМСКОГО МУНИЦИПАЛЬНОГО РАЙОНА**

РАСПОРЯЖЕНИЕ

24.05.2022

№ 2048

**Об установлении публичного
сервитута на часть земельных
участков**

В соответствии со ст. 23, гл. V.7 Земельного кодекса Российской Федерации, Федеральным законом от 25.10.2001 № 137-ФЗ «О введении в действие Земельного кодекса Российской Федерации», пп. 3.7.5 п. 3.7 разд. 3 Положения о комитете имущественных отношений администрации Пермского муниципального района, утвержденного решением Земского Собрания Пермского муниципального района Пермского края от 22.12.2016 № 178, на основании ходатайства открытого акционерного общества «Межрегиональная распределительная сетевая компания Урала» (ИНН 6671163413, ОГРН 1056604000970) (далее - ОАО «МРСК Урала») от 11.04.2022 № 3056:

1. Установить в интересах ОАО «МРСК Урала» публичный сервитут общей площадью 36479 кв.м на часть земельных участков:

- с кадастровым номером 59:32:2430001:1022, расположенный по адресу: Пермский край, Пермский район, Юговское с/п, п. Юг, ул. 8-го Марта, 16;
- с кадастровым номером 59:32:2430001:1028, расположенный по адресу: Пермский край, Пермский район, Юговское с/п, п. Юг, ул. Свободная, 4;
- с кадастровым номером 59:32:2430001:1047, расположенный по адресу: Пермский край, Пермский район, Юговское с/п, п. Юг, ул. Свободная, 31;
- с кадастровым номером 59:32:2430001:1054, расположенный по адресу: Пермский край, Пермский район, Юговское с/п, п. Юг, ул. 8 Марта, 7;
- с кадастровым номером 59:32:2430001:1058, расположенный по адресу: Пермский край, Пермский район, Юговское с/п, п. Юг, ул. Свободная, 42;
- с кадастровым номером 59:32:2430001:1063, расположенный по адресу: Пермский край, Пермский район, Юговское с/п, п. Юг, ул. Свободная, 51;
- с кадастровым номером 59:32:2430001:1590, расположенный по адресу: Пермский край, Пермский район, Юговское с/п, п. Юг, ул. Ленина, 70/1;
- с кадастровым номером 59:32:2430001:1786, расположенный по адресу: Пермский край, Пермский район, Юговское с/п, п. Юг, ул. Ленина, 103;
- с кадастровым номером 59:32:2430001:1787, расположенный по адресу: Пермский край, Пермский район, Юговское с/п, п. Юг, ул. Ленина, 101;

- с кадастровым номером 59:32:2430001:1788, расположенный по адресу: Пермский край, Пермский район, Юговское с/п, п. Юг, ул. Комсомольский проспект, 4;
- с кадастровым номером 59:32:2430001:1861, расположенный по адресу: Пермский край, Пермский район, Юговское с/п, п. Юг, ул. Ленина, 68;
- с кадастровым номером 59:32:2430001:2008, расположенный по адресу: Пермский край, Пермский район, Юговское с/п, п. Юг, ул. Ленина, 66;
- с кадастровым номером 59:32:2430001:2039, расположенный по адресу: Пермский край, Пермский район, Юговское с/п, п. Юг, ул. Ленина, 103;
- с кадастровым номером 59:32:2430001:2111, расположенный по адресу: Пермский край, Пермский район, Юговское с/п, п. Юг, ул. Комсомольский проспект, 6
- с кадастровым номером 59:32:2430001:2138, расположенный по адресу: Пермский край, Пермский район, Юговское с/п, п. Юг, ул. 8 Марта, 14;
- с кадастровым номером 59:32:2430001:2190, расположенный по адресу: Пермский край, Пермский район, Юговское с/п, п. Юг, ул. 8 Марта, 18;
- с кадастровым номером 59:32:2430001:2312, расположенный по адресу: Пермский край, Пермский район, Юговское с/п, п. Юг, ул. Свободная, з/у 29;
- с кадастровым номером 59:32:2430001:4163, расположенный по адресу: Пермский край, Пермский район, Юговское с/п, п. Юг;
- с кадастровым номером 59:32:2430001:4166, расположенный по адресу: Пермский край, Пермский район, Юговское с/п, п. Юг, ул. 8 Марта, 11;
- с кадастровым номером 59:32:2430001:4192, расположенный по адресу: Пермский край, Пермский район, Юговское с/п, п. Юг, ул. Ленина, 64;
- с кадастровым номером 59:32:2430001:4193, расположенный по адресу: Пермский край, Пермский район, Юговское с/п, п. Юг, ул. Ленина, 64а;
- с кадастровым номером 59:32:2430001:4514, расположенный по адресу: Пермский край, Пермский район, Юговское с/п, п. Юг, ул. Ленина;
- с кадастровым номером 59:32:2430001:4657, расположенный по адресу: Пермский край, Пермский район, Юговское с/п, п. Юг, ул. Урицкого, 65;
- с кадастровым номером 59:32:2430001:4743, расположенный по адресу: Пермский край, Пермский район, Юговское с/п, п. Юг, ул. К. Маркса, 1А;
- с кадастровым номером 59:32:2430001:4801, расположенный по адресу: Пермский край, Пермский район, Юговское с/п, п. Юг;
- с кадастровым номером 59:32:2430001:4841, расположенный по адресу: Пермский край, Пермский район, Юговское с/п, п. Юг;
- с кадастровым номером 59:32:2430001:4847, расположенный по адресу: Пермский край, Пермский район, Юговское с/п, п. Юг, ул. Комсомольский проспект;

- с кадастровым номером 59:32:2430001:5371, расположенный по адресу: Пермский край, Пермский район, Юговское с/п, п. Юг, ул. 8 Марта;
- с кадастровым номером 59:32:2430001:5377, расположенный по адресу: Пермский край, Пермский район, Юговское с/п, п. Юг, ул. Советская;
- с кадастровым номером 59:32:2430001:5379, расположенный по адресу: Пермский край, Пермский район, Юговское с/п, п. Юг, ул. Попова;
- с кадастровым номером 59:32:2430001:5380, расположенный по адресу: Пермский край, Пермский район, Юговское с/п, п. Юг, ул. Карла Маркса;
- с кадастровым номером 59:32:2430001:5381, расположенный по адресу: Пермский край, Пермский район, Юговское с/п, п. Юг, ул. Свободная;
- с кадастровым номером 59:32:2430001:5383, расположенный по адресу: Пермский край, Пермский район, Юговское с/п, п. Юг;
- с кадастровым номером 59:32:2430001:5387, расположенный по адресу: Пермский край, Пермский район, Юговское с/п, п. Юг, ул. Урицкого;
- с кадастровым номером 59:32:2430001:5391, расположенный по адресу: Пермский край, Пермский район, Юговское с/п, п. Юг, ул. Гагарина;
- с кадастровым номером 59:32:2430001:5393, расположенный по адресу: Пермский край, Пермский район, Юговское с/п, п. Юг, ул. Калинина;
- с кадастровым номером 59:32:2430001:5394, расположенный по адресу: Пермский край, Пермский район, Юговское с/п, п. Юг, ул. Чернышевского;
- с кадастровым номером 59:32:2430001:5396, расположенный по адресу: Пермский край, Пермский район, Юговское с/п, п. Юг, ул. Ленина;
- с кадастровым номером 59:32:2430001:5406, расположенный по адресу: Пермский край, Пермский район, Юговское с/п, п. Юг, ул. Куйбышева;
- с кадастровым номером 59:32:2430001:734, расположенный по адресу: Пермский край, Пермский район, Юговское с/п, п. Юг, ул. Карла Маркса, 17;
- с кадастровым номером 59:32:2430001:943, расположенный по адресу: Пермский край, Пермский район, с/п Юговское, п. Юг, ул. Ленина, 72;
- с кадастровым номером 59:32:4530006:1074, расположенный по адресу: Пермский край, Пермский район, Юговское с/п, п. Юг, ул. Панаева, з/у 9;
- с кадастровым номером 59:32:4530006:1075, расположенный по адресу: Пермский край, Пермский район, Юговское с/п, п. Юг;
- с кадастровым номером 59:32:4530006:219, расположенный по адресу: Пермский край, Пермский район, Юговское с/п, п. Юг;
- с кадастровым номером 59:32:4530006:220, расположенный по адресу: Пермский край, Пермский район, Юговское с/п, п. Юг;
- с кадастровым номером 59:32:4530006:221, расположенный по адресу: Пермский край, Пермский район, Юговское с/п, п. Юг;
- с кадастровым номером 59:32:4530006:222, расположенный по адресу: Пермский край, Пермский район, Юговское с/п, п. Юг;

- с кадастровым номером 59:32:4530006:607, расположенный по адресу: Пермский край, Пермский район, Юговское с/п, п. Юг;
- с кадастровым номером 59:32:4530006:608, расположенный по адресу: Пермский край, Пермский район, Юговское с/п, п. Юг;
- с кадастровым номером 59:32:4530006:609, расположенный по адресу: Пермский край, Пермский район, Юговское с/п, п. Юг;
- с кадастровым номером 59:32:4530006:610, расположенный по адресу: Пермский край, Пермский район, Юговское с/п, п. Юг;
- с кадастровым номером 59:32:4530006:611, расположенный по адресу: Пермский край, Пермский район, Юговское с/п, п. Юг;
- с кадастровым номером 59:32:4530006:612, расположенный по адресу: Пермский край, Пермский район, Юговское с/п, п. Юг;
- с кадастровым номером 59:32:4530006:665, расположенный по адресу: Пермский край, Пермский район, Юговское с/п, п. Юг;
- с кадастровым номером 59:32:4530006:666, расположенный по адресу: Пермский край, Пермский район, Юговское с/п, п. Юг;
- с кадастровым номером 59:32:4530006:667, расположенный по адресу: Пермский край, Пермский район, Юговское с/п, п. Юг, ул. Свободная, з/у 76;
- с кадастровым номером 59:32:4530006:668, расположенный по адресу: Пермский край, Пермский район, Юговское с/п, п. Юг;
- с кадастровым номером 59:32:4530006:669, расположенный по адресу: Пермский край, Пермский район, Юговское с/п, п. Юг, ул. Свободная, 72;
- с кадастровым номером 59:32:4530006:670, расположенный по адресу: Пермский край, Пермский район, Юговское с/п, п. Юг;
- с кадастровым номером 59:32:4530006:671, расположенный по адресу: Пермский край, Пермский район, Юговское с/п, п. Юг.

Срок: 49 лет.

Цель: Для размещения объекта электросетевого хозяйства «ВЛ-0,4 кВ Ф. 1 от ТП-66247 Коян. уч, ВЛ-0,4 кВ Ф. 1 от ТП-66228 Коян. уч».

2. Утвердить границы публичного сервитута земельных участков, указанных в п. 1 настоящего распоряжения, согласно прилагаемой схеме расположения границ публичного сервитута.

3. Срок, в течение которого использование указанных в п. 1 настоящего распоряжения земельных участков в соответствии с их разрешенным использованием будет невозможно или существенно затруднено в связи с осуществлением сервитута – не установлен.

4. Порядок установления зон с особыми условиями использования территорий и содержание ограничений прав на земельные участки в границах таких зон установлен Постановлением Правительства РФ от 24.02.2009 № 160 «О порядке установления охранных зон объектов электросетевого хозяйства

и особых условий использования земельных участков, расположенных в границах таких зон».

5. Плата за публичный сервитут не устанавливается в соответствии с ч. 4 ст. 3.6 Федерального закона от 25.10.2001 года № 137-ФЗ «О введении в действие Земельного кодекса Российской Федерации».

6. Комитету имущественных отношений администрации Пермского муниципального района в течение 5 рабочих дней со дня подписания настоящего распоряжения:

6.1. Направить настоящее распоряжение правообладателям земельных участков, указанных в п. 1 распоряжения;

6.2. Направить настоящее распоряжение в Управление Федеральной службы государственной регистрации, кадастра и картографии по Пермскому краю;

6.3. Направить настоящее распоряжение в ОАО «МРСК Урала», а также сведения о лицах, являющихся правообладателями земельных участков, сведения о лицах, подавших заявления об учете их прав (обременений прав) на земельные участки, способах связи с ними, копии документов, подтверждающих права указанных лиц на земельные участки;

6.4. Направить в администрацию Юговского сельского поселения настоящее распоряжение для опубликования в порядке, установленном для официального опубликования (обнародования) муниципальных правовых актов уставом поселения.

7. Разместить настоящее распоряжение на сайте Пермского муниципального района www.permraion.ru.

8. Настоящее распоряжение вступает в силу со дня его подписания.

9. Контроль исполнения распоряжения оставляю за собой.

Председатель комитета



Д.В. Ракицкий

Приложение № 1
к распоряжению
комитета имущественных
отношений администрации
Пермского муниципального района
от 24.05.2022 № 2048

ОПИСАНИЕ МЕСТОПОЛОЖЕНИЯ ГРАНИЦ

Публичный сервитут для размещения объекта электросетевого хозяйства «ВЛ-0,4КВ Ф.1 от ТП-66247 Коян.уч, ВЛ-0,4КВ Ф.1 от ТП-66228 Коян.уч»

(наименование объекта, местоположение границ которого описано (далее - объект)

Раздел 1

Сведения об объекте

Сведения об объекте		
№ п/п	Характеристики объекта	Описание характеристик
1	2	3
1	Местоположение объекта	Пермский край, Пермский район, поселок Юг
2	Площадь объекта +/- величина погрешности определения площади (Р +/- Дельта Р)	36479 кв.м ± 40 кв.м
3	Иные характеристики объекта	Публичный сервитут для размещения объекта электросетевого хозяйства «ВЛ-0,4КВ Ф.1 от ТП-66247 Коян.уч, ВЛ-0,4КВ Ф.1 от ТП-66228 Коян.уч» на срок 49 лет

Приложение № 2
к распоряжению
комитета имущественных
отношений администрации
Пермского муниципального района
от 24.05.2022 № 2048

Раздел 2

Сведения о местоположении границ объекта					
1. Система координат МСК-59, зона 2					
2. Сведения о характеристиках точек границ объекта					
Обозначение характерных точек границ	Координаты, м		Метод определения координат характерной точки	Средняя квадратическая погрешность положения характерной точки (М), м	Описание обозначения точки на местности (при наличии)
	X	Y			
1	2	3	4	5	6
Зона(1)	-	-	-	-	-
1	486839.40	2227350.08	Метод спутниковых геодезических измерений (определений)	0.10	-
2	486844.30	2227351.18	Метод спутниковых геодезических измерений (определений)	0.10	-
3	486838.82	2227373.72	Метод спутниковых геодезических измерений (определений)	0.10	-
4	486817.37	2227457.70	Метод спутниковых геодезических измерений (определений)	0.10	-
5	486807.04	2227498.34	Метод спутниковых геодезических измерений (определений)	0.10	-
6	486797.58	2227538.13	Метод спутниковых геодезических измерений (определений)	0.10	-
7	486787.18	2227578.57	Метод спутниковых геодезических измерений (определений)	0.10	-
8	486783.05	2227598.58	Метод спутниковых геодезических измерений (определений)	0.10	-
9	486777.75	2227616.77	Метод спутниковых геодезических измерений (определений)	0.10	-
10	486771.06	2227650.30	Метод спутниковых геодезических измерений (определений)	0.10	-
11	486798.81	2227657.22	Метод спутниковых геодезических измерений (определений)	0.10	-
12	486820.42	2227662.86	Метод спутниковых геодезических измерений (определений)	0.10	-
13	486823.43	2227663.21	Метод спутниковых геодезических измерений (определений)	0.10	-
14	486825.45	2227663.65	Метод спутниковых геодезических измерений (определений)	0.10	-
15	486844.21	2227669.33	Метод спутниковых геодезических измерений (определений)	0.10	-
16	486875.20	2227679.34	Метод спутниковых геодезических измерений (определений)	0.10	-
17	486886.95	2227643.35	Метод спутниковых геодезических измерений (определений)	0.10	-
18	486896.97	2227608.16	Метод спутниковых геодезических измерений (определений)	0.10	-
19	486902.16	2227608.06	Метод спутниковых геодезических измерений (определений)	0.10	-
20	486891.73	2227644.81	Метод спутниковых геодезических измерений (определений)	0.10	-
21	486879.18	2227683.22	Метод спутниковых геодезических измерений (определений)	0.10	-
22	486870.77	2227721.52	Метод спутниковых геодезических измерений (определений)	0.10	-
23	486856.51	2227775.03	Метод спутниковых геодезических измерений (определений)	0.10	-
24	486842.81	2227824.67	Метод спутниковых геодезических измерений (определений)	0.10	-
25	486830.56	2227866.13	Метод спутниковых геодезических измерений (определений)	0.10	-
26	486841.58	2227890.82	Метод спутниковых геодезических измерений (определений)	0.10	-
27	486837.04	2227892.90	Метод спутниковых геодезических измерений (определений)	0.10	-
28	486828.54	2227873.80	Метод спутниковых геодезических измерений (определений)	0.10	-
29	486815.85	2227922.78	Метод спутниковых геодезических измерений (определений)	0.10	-
30	486800.94	2227978.83	Метод спутниковых геодезических измерений (определений)	0.10	-
31	486790.61	2228018.53	Метод спутниковых геодезических измерений (определений)	0.10	-
32	486780.06	2228057.78	Метод спутниковых геодезических измерений (определений)	0.10	-
33	486796.10	2228063.90	Метод спутниковых геодезических измерений (определений)	0.10	-
34	486794.28	2228068.56	Метод спутниковых геодезических измерений (определений)	0.10	-
35	486778.88	2228062.63	Метод спутниковых геодезических измерений (определений)	0.10	-
36	486774.94	2228080.97	Метод спутниковых геодезических измерений (определений)	0.10	-
37	486769.42	2228101.13	Метод спутниковых геодезических измерений (определений)	0.10	-
38	486782.50	2228111.93	Метод спутниковых геодезических измерений (определений)	0.10	-
39	486772.35	2228147.35	Метод спутниковых геодезических измерений (определений)	0.10	-
40	486762.48	2228183.02	Метод спутниковых геодезических измерений (определений)	0.10	-
41	486755.36	2228207.20	Метод спутниковых геодезических измерений (определений)	0.10	-
42	486772.97	2228207.01	Метод спутниковых геодезических измерений (определений)	0.10	-
43	486773.03	2228212.01	Метод спутниковых геодезических измерений (определений)	0.10	-
44	486748.65	2228212.28	Метод спутниковых геодезических измерений (определений)	0.10	-
45	486757.67	2228181.66	Метод спутниковых геодезических измерений (определений)	0.10	-
46	486767.44	2228146.00	Метод спутниковых геодезических измерений (определений)	0.10	-
47	486776.78	2228113.69	Метод спутниковых геодезических измерений (определений)	0.10	-

Приложение № 10
к распоряжению
комитета имущественных
отношений администрации
Пермского муниципального района
от _____ № _____

515	485446.69	2227190.11	Метод спутниковых геодезических измерений (определений)	0.10	-
516	485472.50	2227189.94	Метод спутниковых геодезических измерений (определений)	0.10	-
517	485499.17	2227189.87	Метод спутниковых геодезических измерений (определений)	0.10	-
518	485525.60	2227189.87	Метод спутниковых геодезических измерений (определений)	0.10	-
519	485552.28	2227189.87	Метод спутниковых геодезических измерений (определений)	0.10	-
520	485578.58	2227189.78	Метод спутниковых геодезических измерений (определений)	0.10	-
521	485605.55	2227189.82	Метод спутниковых геодезических измерений (определений)	0.10	-
522	485634.93	2227200.87	Метод спутниковых геодезических измерений (определений)	0.10	-
523	485637.97	2227191.48	Метод спутниковых геодезических измерений (определений)	0.10	-
524	485646.04	2227166.42	Метод спутниковых геодезических измерений (определений)	0.10	-
525	485654.44	2227141.17	Метод спутниковых геодезических измерений (определений)	0.10	-
526	485663.42	2227112.88	Метод спутниковых геодезических измерений (определений)	0.10	-
527	485670.92	2227089.67	Метод спутниковых геодезических измерений (определений)	0.10	-
528	485678.92	2227064.90	Метод спутниковых геодезических измерений (определений)	0.10	-
110	485686.36	2227041.43	Метод спутниковых геодезических измерений (определений)	0.10	-

3. Сведения о характерных точках части (частей) границы объекта

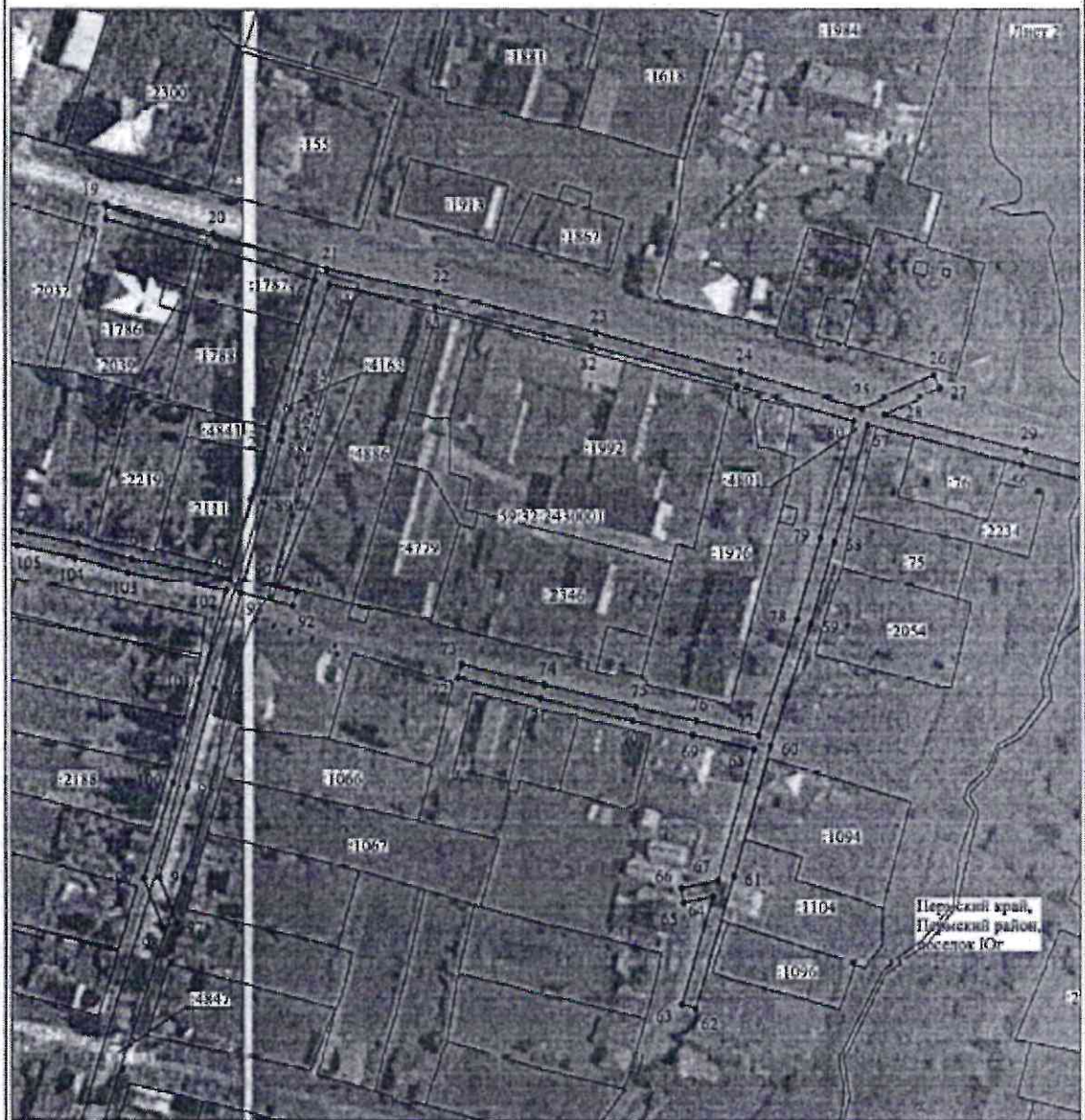
Обозначение характерных точек части границы	Координаты, м		Метод определения координат характерной точки	Средняя квадратическая погрешность положения характерной точки (М), м	Описание обозначения точки на местности (при наличии)
	X	Y			
1	2	3	4	5	6
-	-	-	-	-	-

Приложение № 12
к распоряжению
комитета имущественных
отношений администрации
Пермского муниципального района
от 24.05.2022 № 2048



Приложение № 13
к распоряжению
комитета имущественных
отношений администрации
Пермского муниципального района
от 24.05.2022 № 2048

Схема расположения границ публичного сервитута объекта



Масштаб 1:2000

Используемые условные знаки и обозначения:

- | | |
|----|---|
| №1 | - номер опоры |
| — | - граница публичного сервитута |
| — | - граница кадастрового деления |
| — | - граница населенного пункта |
| — | - граница земельного участка, имеющегося в ЕГРН |

59:32:1170001:34 - кадастровый номер земельного участка, имеющегося в ЕГРН

59:32:1170001 - номер кадастрового квартала

1 - обозначение характерных точек границ

Приложение № 14
к распоряжению
комитета имущественных
отношений администрации
Пермского муниципального района
от 24.05.2022 № 2048

Схема расположения границ публичного сервитута объекта



Масштаб 1:2000

Используемые условные знаки и обозначения:

- | | |
|----|---|
| №1 | - номер опоры |
| — | - граница публичного сервитута |
| — | - граница кадастрового деления |
| — | - граница населенного пункта |
| — | - граница земельного участка, имеющегося в ЕГРН |

59:32:1170001:34 - кадастровый номер земельного участка, имеющегося в ЕГРН

59:32:1170001 - номер кадастрового квартала

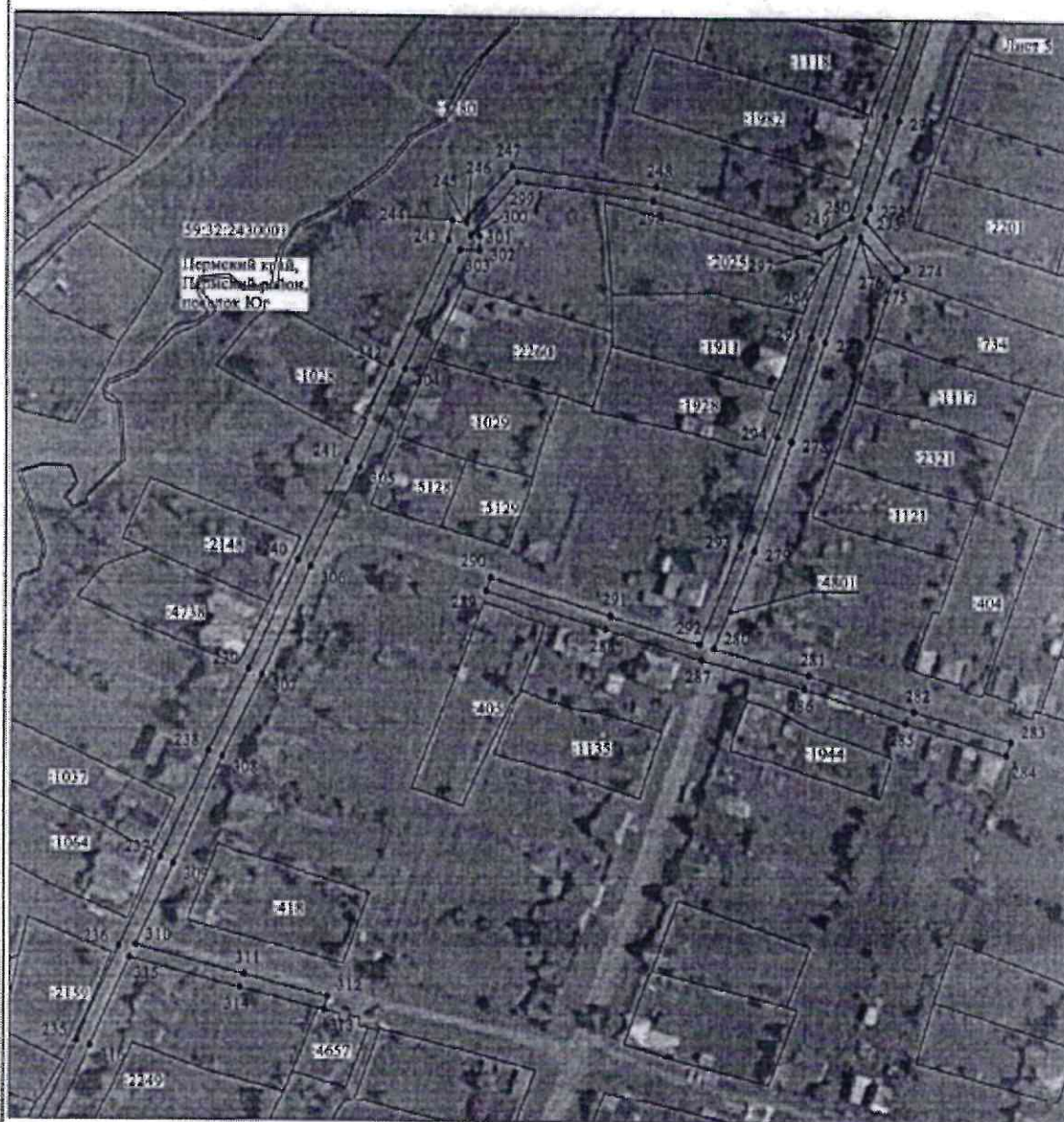
1 - обозначение характерных точек границы

Приложение № 15
к распоряжению
комитета имущественных
отношений администрации
Пермского муниципального района
от 24.05.2022 № 2048



Приложение № 16
к распоряжению
комитета имущественных
отношений администрации
Пермского муниципального района
от 24.05.2022 № 2048

Схема расположения границ публичного сервитута объекта



Масштаб 1:2000

Используемые условные знаки и обозначения:

- | | |
|----|---|
| №1 | - номер опоры |
| — | - граница публичного сервитута |
| — | - граница кадастрового деления |
| — | - граница населенного пункта |
| — | - граница земельного участка, имеющегося в ЕГРН |
-
- | | |
|------------------|---|
| 59:32:1170001:34 | - кадастровый номер земельного участка, имеющегося в ЕГРН |
| 59:32:1170001 | - номер кадастрового квартала |
| 1 | - обозначение характерных точек границ |

Приложение № 17
к распоряжению
комитета имущественных
отношений администрации
Пермского муниципального района
от 24.05.2022 № 2048

Схема расположения границ публичного сервитута объекта



Масштаб 1:2000

Используемые условные знаки и обозначения:

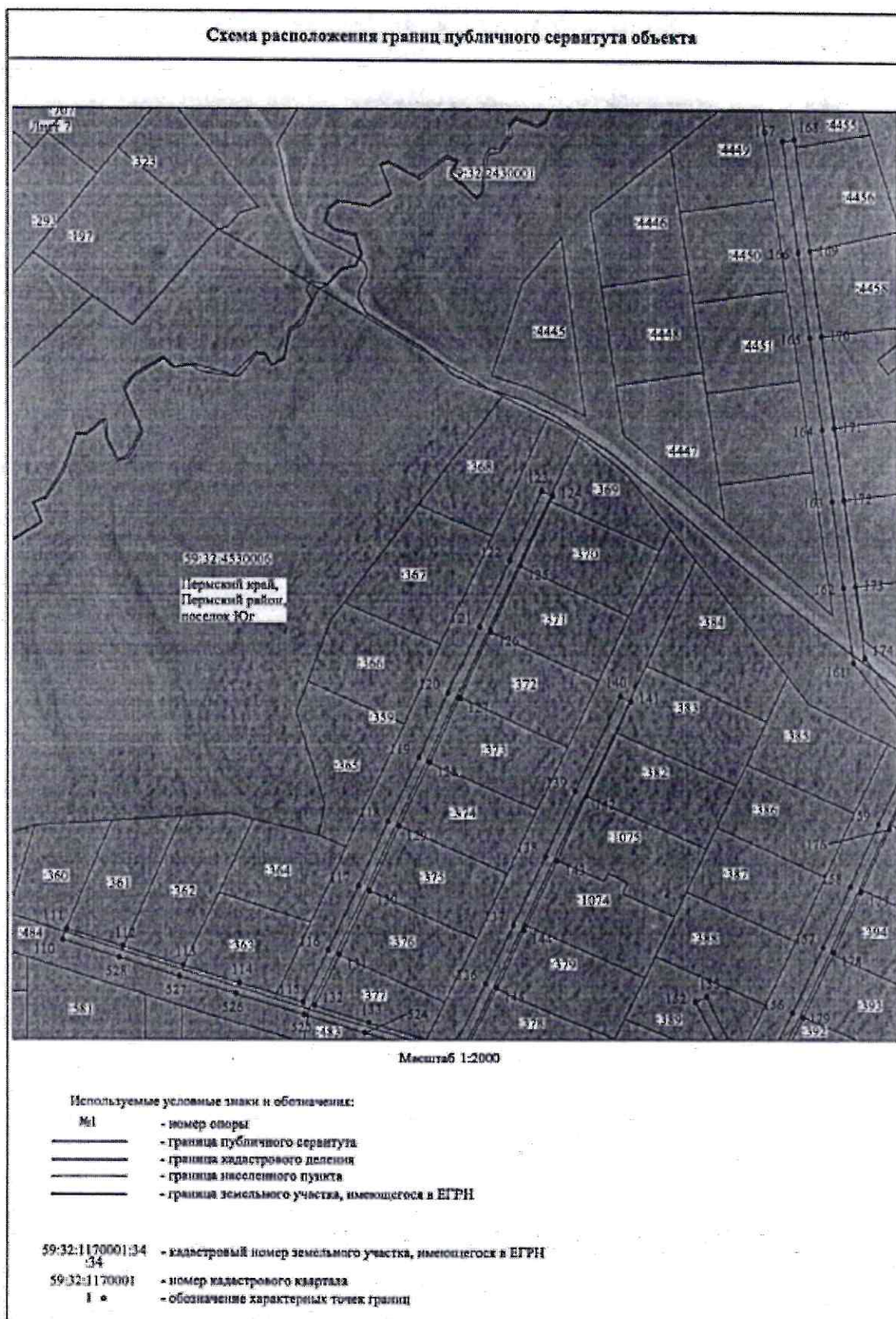
- | | |
|----|---|
| №1 | - номер опоры |
| — | - граница публичного сервитута |
| — | - граница кадастрового деления |
| — | - граница населенного пункта |
| — | - граница земельного участка, имеющегося в ЕГРН |

59:32:1170001:134 - кадастровый номер земельного участка, имеющегося в ЕГРН

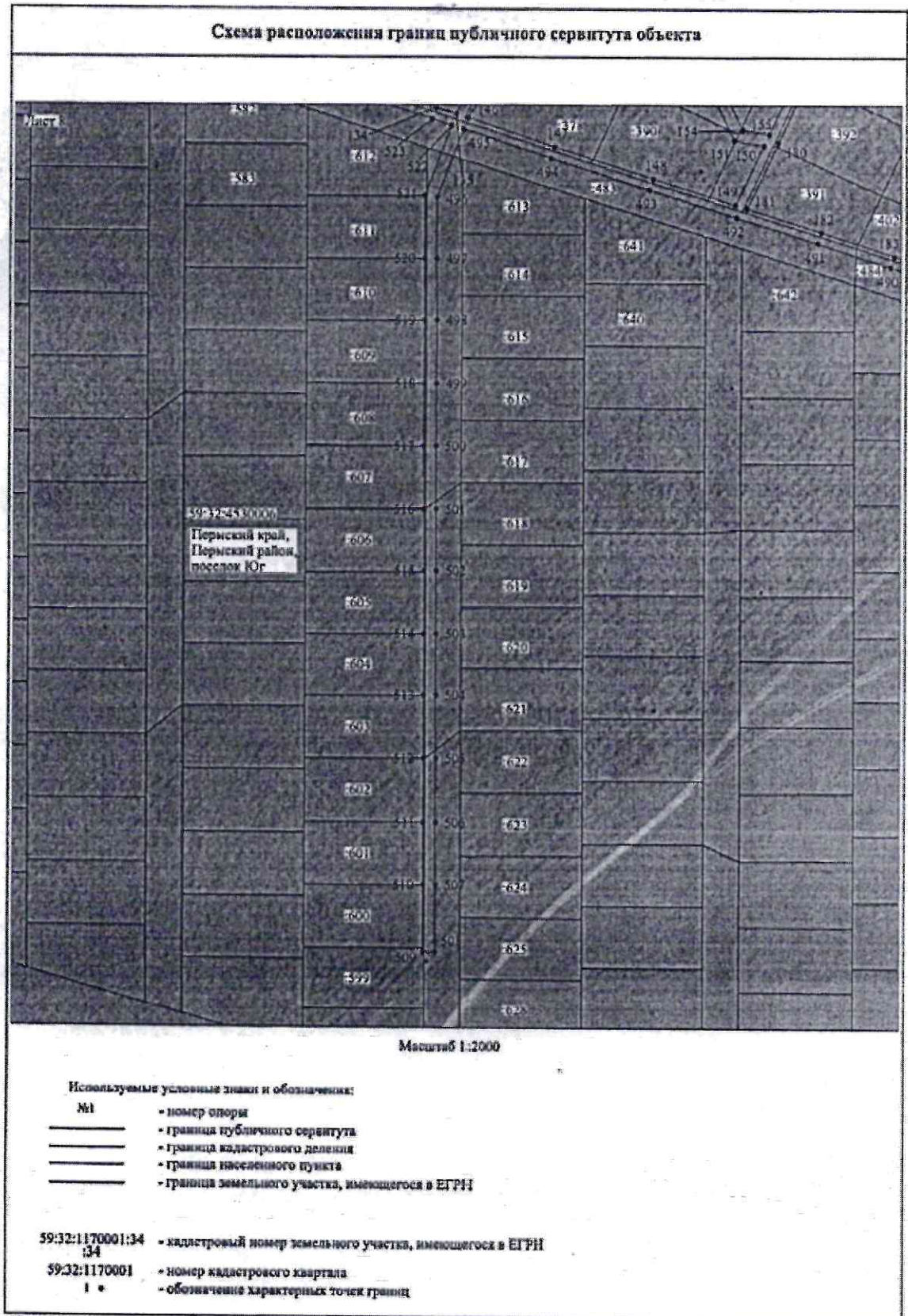
59:32:1170001 - номер кадастрового квартала

1 * - обозначение характерных точек границ

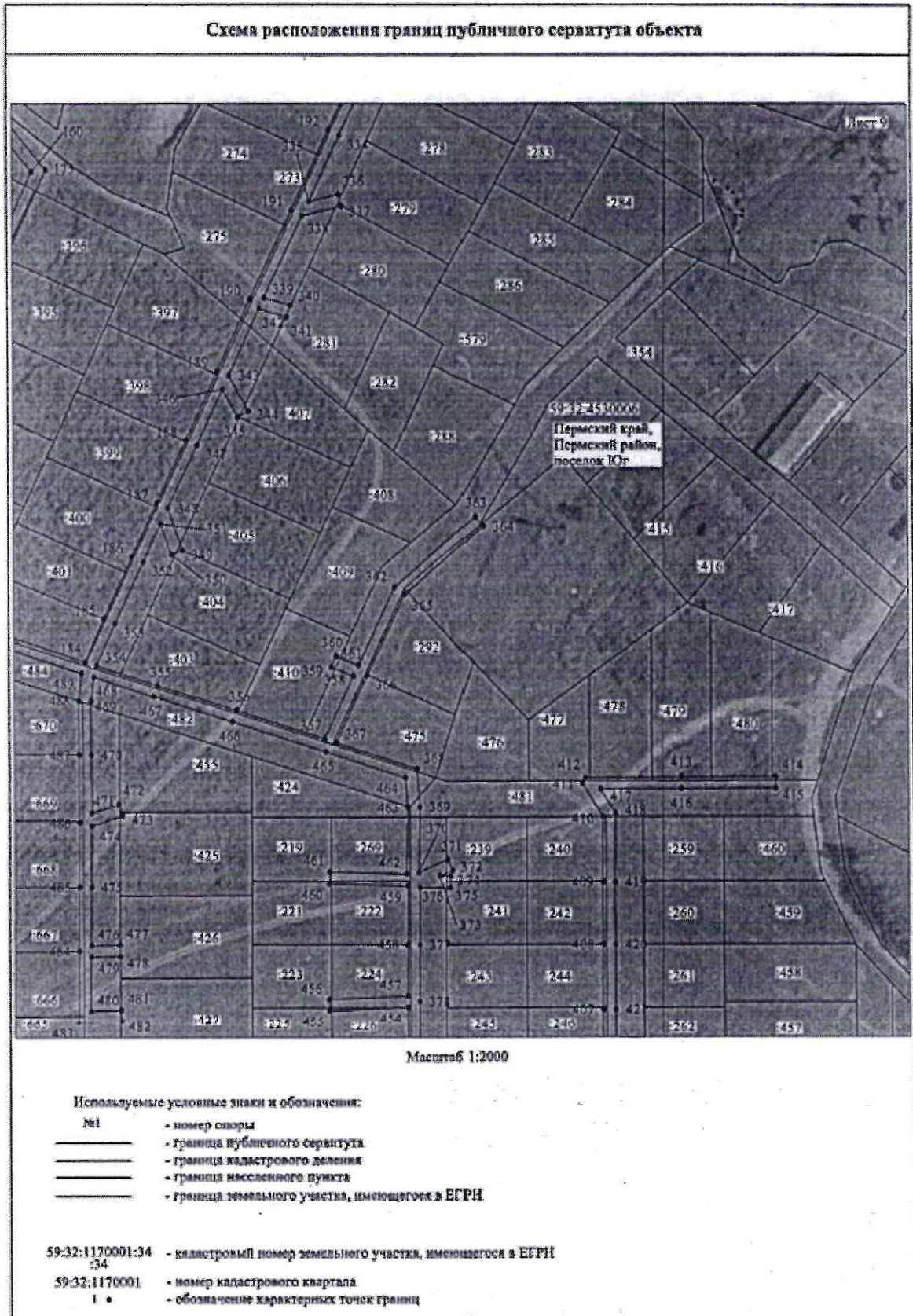
Приложение № 18
к распоряжению
комитета имущественных
отношений администрации
Пермского муниципального района
от 24.05.2022 № 2048



Приложение № 19
к распоряжению
комитета имущественных
отношений администрации
Пермского муниципального района
от 24.05.2022 № 2048



Приложение № 20
к распоряжению
комитета имущественных
отношений администрации
Пермского муниципального района
от 24.05.2022 № 2048



Приложение № 21
к распоряжению
комитета имущественных
отношений администрации
Пермского муниципального района
от 24.05.2022 № 2048

